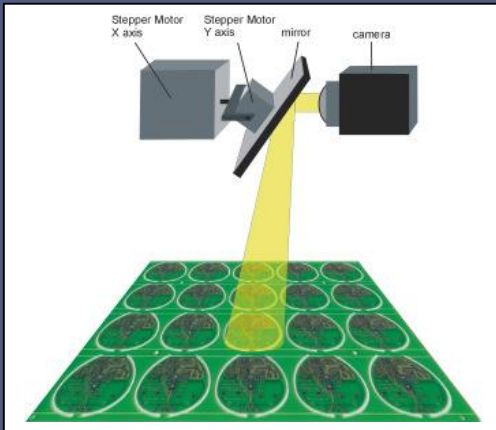


Adomo

Pokroková optická
technologie



Adomo je označení kamerové jednotky, která snímá obraz pomocí nastavitelného zrcadla, a to i z velkých vzdáleností a ve velmi krátkém čase.

Základ Adomo-skeneru tvoří zrcadlo nastavitelné krokovými motory, které umožňuje posunout zorné pole kamery z jedné pozice na druhou během několika milisekund.

Adomo zobrazuje a vyhodnocuje detaily s velkým rozlišením na velkých plochách.

Vlastní mikroprocesorová jednotka řídí celý postup – nejen přesné řízení zrcadla, ale i synchronizaci jednotlivých snímků.

MODI

Výhradní zastoupení pro
Českou a Slovenskou
republiku

APPLIC s.r.o

Puškinova 445, 460 08

Liberec

Česká republika

tel: +420 485 382 222

fax: +420 485 382 211

e-mail: info@applic.cz

cognex@applic.cz

Skenery AdoDat 300

Plošný skener 1D a 2D kódů



Technologie rotačního skenování Adomo otevírá nové světy

Pro načítání kódů bylo dosud nutno znát, kde se na výrobku nachází kód. Podle toho bylo nutno namontovat snímač kódu - skener.

Po změně polohy kódu bylo nutno snímač kódu přemontovat nebo bylo nutno použít kameru s extrémním rozlišením, případně více kamer nebo řádkové skenování.

Technologie Adomo je první, která umožňuje pomocí zrcadla snímat kódy z velkých ploch **jedním** snímačem kódu. Tím se otevírají zcela nové možnosti v oblasti snímání kódů.

V elektronice:

- Načtení kódů na vícenásobných deskách plošných spojů
- Načtení kódů sledovaných součástek
- Překódování při příjmu zboží

V logistice:

- Registrace kódů na balících
- Identifikace předmětů
- Sledování pohybu materiálu
- Identifikace bloků, kokil atd. v ocelářském průmyslu
- Identifikace dílů v automobilovém průmyslu atd...

Řada skenerů AdoDat-300 zahrnuje tyto varianty:

AdoDat-300 S pro pomalé skenování (do 4 kódů/s)

AdoDat-300 L pro rychlé skenování (do 8 kódů/s)

AdoDat 300 XL pro obtížně čitelná značení

Řada AdoDat

AdoDat-300



Snímání kódů:

1D kódy: UPC / EAN / JAN /
Codabar / Interleaved 2of5 /
Kód39 / Kód128 / Kód93
2D kódy: DataMatrix ECC
0,50,80,100,140,200, ECC
200

Snímání ploch:

velikost 450x450mm pro
kódy 4-10mm. Vzdálenost
snímání asi 500mm
velikost 1x1m pro kódy
10-20mm. Vzdálenost
snímání asi 1m
velikost 3x3m pro kódy 20-
50mm. Vzdálenost snímání
asi 3m velikost 10x10m pro
kódy 50-100mm. Vzdálenost
snímání asi 10m

Rychlost snímání:
až 8 kódů/s

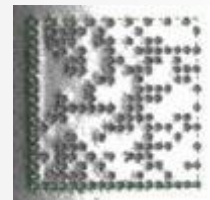
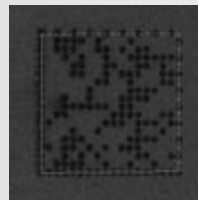
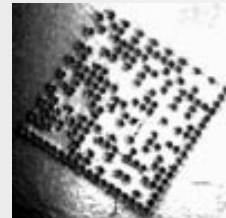
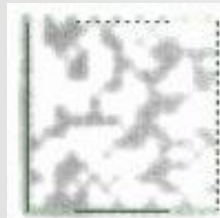
Programování pozic: až
2000 volně volitelných
poloh

Komunikace: RS 232
nebo TCP/IP Ethernet

AdoDat-300 S je ideální skener pro běžné použití, kde stačí rychlost čtení čtyř kódů za vteřinu.

AdoDat-300 L čte až 8 kódů za vteřinu.

AdoDat-300 XL nabízí maximální rozlišení. Je vhodný pro laserová či inkoustová značení, pro leptané i mikroúderem ražené kódy apod. I při malém kontrastu dodává AdoDat-300 XL vynikající výsledky.



I v těchto situacích se zpracovává 8 kódů/s.

Všechny systémy mají rozhraní RS232 a TCP/IP-Ethernet. Přečtené kódy se navíc zobrazují na LCD displeji a go/no go stav indikují zelená a červená LED.

Externí řízení zajišťuje 8 digitálních vstupů a 8 digitálních výstupů. (Např. externí světlo, watchdog, řízení I/O výrobní linky, volba výrobku, signalizace stavu apod.)

K zadávání parametrů se používá externí PC. Chod uloženého programu lze aktivovat pomocí rychlého digitálního opticky odděleného vstupu nebo přes Ethernet síť popř. RS232.

Přes příslušnou sběrnici se kódy po načtení přenášejí jako string, nebo se kód vyžádá z uživatelského programu. Vznikne-li při čtení chyba, je vyvolána funkce NoRead.

Seznamy pozic se vytvářejí v programu VCSP, nebo předáním X/Y souřadnic po sběrnici.

Softwarový balíček VCSP 300 Comfort



Nastavení:

Definice externího rozhraní a konfigurace systému

Příprava:

Definice parametrů pro čtení skeneru
Určení pozic seznamem, souborem pozic, X/Y souřadnicemi.

Nastavení kamery:

Živý obraz, nastavení pozice, ruční nastavení polohy zrcadla, kontrola výsledků

Editor:

Vytvoření uživatelských profilů, definice formy předávaných výsledků

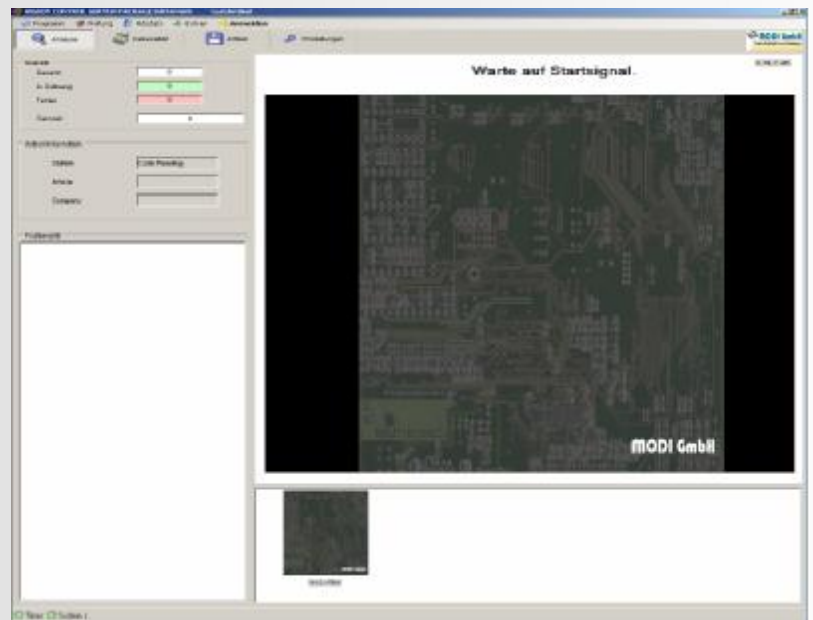
Konfigurace uživatelského rozhraní

Přídavné funkce:

Spolupráce s externími systémy jako ITAC, FIS atd.

Program „VCSP 300 Basic Software License“

je zahrnut v ceně AdoDat. Tímto programem uživatel nastavuje parametry zařízení. Jednotlivé položky se zadávají ručně. Výsledky z AdoDat se předávají uživateli přes rozhraní, které uživatel přednastavil.



VCSP300 Comfort (volitelné):

- Editor pozic včetně importu XML-souborů a kódů
- nativní příkazy pro ovládání snímání přes datové rozhraní
- komfortní grafické zobrazení výsledků ze skeneru
- Handshake pro zdvojnásobení jistoty čtení kódů

VCSP300 Trace (volitelné):

- trasování při vyhledávání kódů



AdoDat 300

	AdoDat 300	AdoDat 300 volitelné přísl.
oblast snímání	do 450 x 450mm	do 10x10m se speciální optikou
AdoDat 300S	4 kódy/s	upgrade na 300L možný
AdoDat 300L	do 30 kódů/s (za pohybu)	upgrade na 300XL možný
AdoDat 300XL	8 kódy/s	vysoká rychlost možná v „quick-módu“
Konfigurace	RS232	
Datový přenos	TCP/IP nebo RS232	
trigger pro externí osvětlení	1x	
binární vstupy*	8x včetně startu	
binární výstupy*	8	
LCD displej	ano	
Status LED	ano	
počet pozic v paměti	2000	
střední doba mezi poruchami MTBF	650 mil. snímků	
rychlost pohybu výrobku	<5m/s (300S)	<5m/s (300L)
rozměry	220x170x270mm	
hmotnost	4 kg	
Software	konfigurace	VCSP300 + trace

MODI

Výhradní zastoupení
pro ČR a SR

APPLIC s.r.o

Puškinova 445, 460 08
Liberec

Česká republika

tel.: +420 485 382 222

fax: +420 485 382 211

e-mail: info@applic.cz

cognex@applic.cz

APPLIC & MODI Vám zajistí přístup ke zkušenostem z více než patnácti let na trhu automatizace a průmyslového zpracovávání obrazových dat.

Základem těchto zkušeností je ADOMO-technologie, kterou odborníci hodnotí jako senzací při zpracovávání obrazových dat. Uvážíme-li dosavadní vliv natáčení zrcadla na laserovou technologii, ukáže budoucnost význam naší Adomo-technologie na vizualizaci.